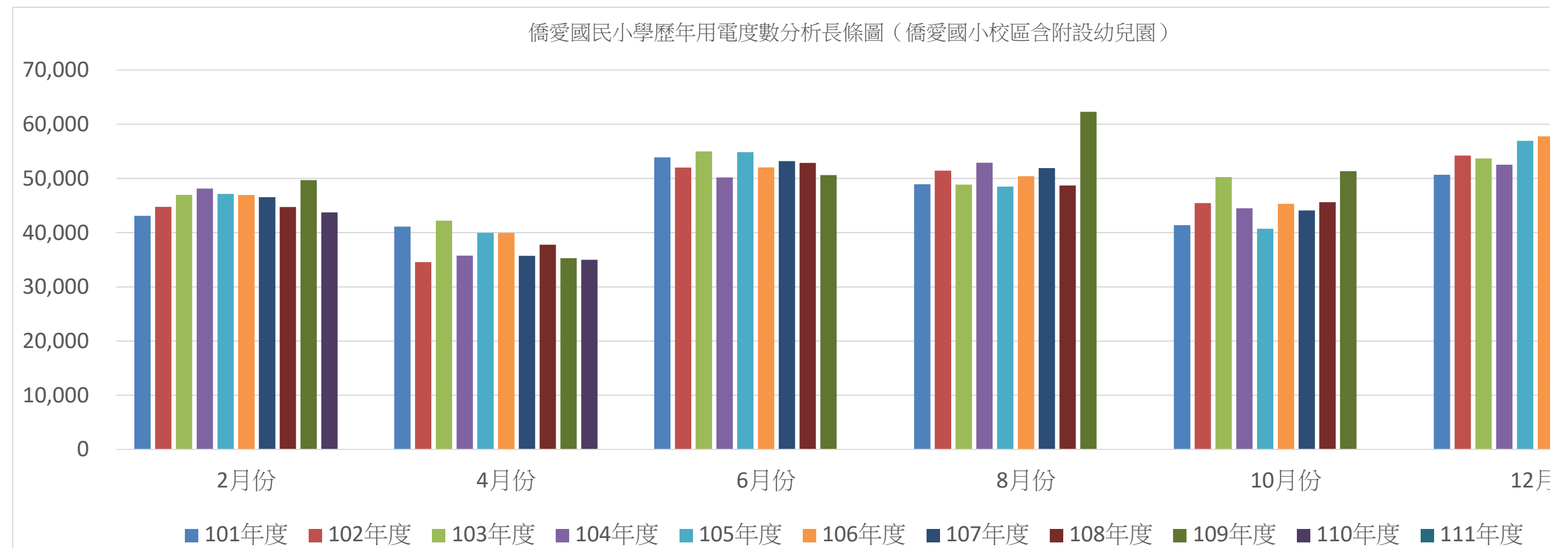


	101年度	102年度	103年度	104年度	105年度	106年度	107年度	108年度	109年度	110年度
2月份	43,080	44,760	46,960	48,120	47,120	46,920	46,520	44,720	49,680	43,720
4月份	41,120	34,560	42,200	35,760	39,960	39,960	35,720	37,760	35,280	35,000
6月份	53,880	52,000	54,960	50,160	54,840	52,040	53,200	52,840	50,600	
8月份	48,920	51,440	48,840	52,880	48,480	50,400	51,880	48,680	62,280	
10月份	41,360	45,440	50,240	44,480	40,720	45,320	44,080	45,600	51,320	
12月份	50,680	54,200	53,680	52,520	56,920	57,760	54,200	49,680	55,080	
總用電量	279,040	282,400	296,880	283,920	288,040	292,400	285,600	279,280	304,240	78,720



111年度
0

