

桃園市大溪區僑愛國小109學年第1學期_體位判讀結果統計報表（桃園市大溪區年級）

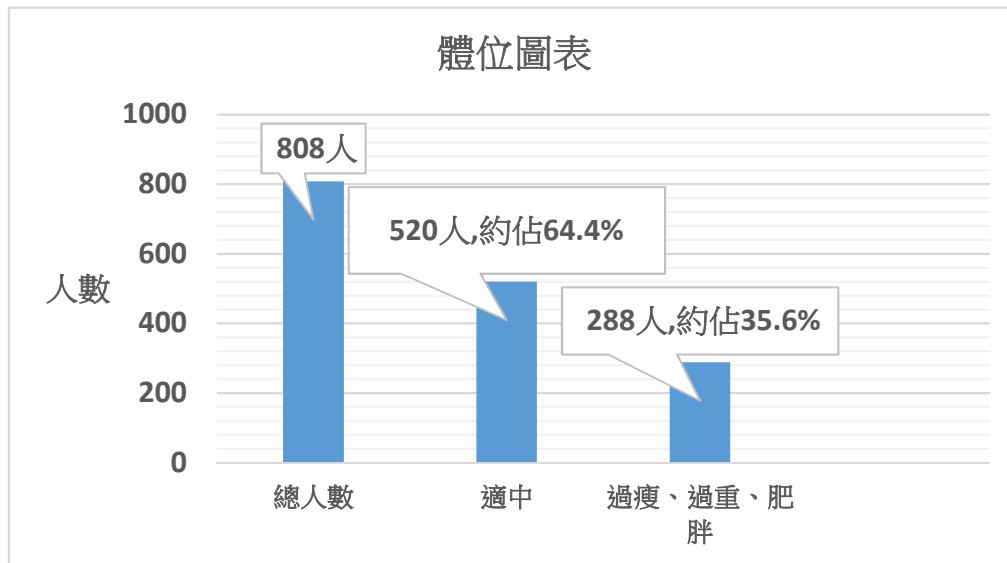
		體位判讀					總計
		過輕	適中	過重	超重	合計	
總計	人數	59	513	108	131	811	總計
	比率	7.3%	63.3%	13.3%	16.2%	100%	

109學年

		體位判讀			合計
		適中	過瘦、過重、肥胖		
總計	人數	520	288		808
	比率	64.4%	35.6%		100%

約

總人數	適中	過瘦、過重、肥胖
808	520	288



承辦人:

組長:

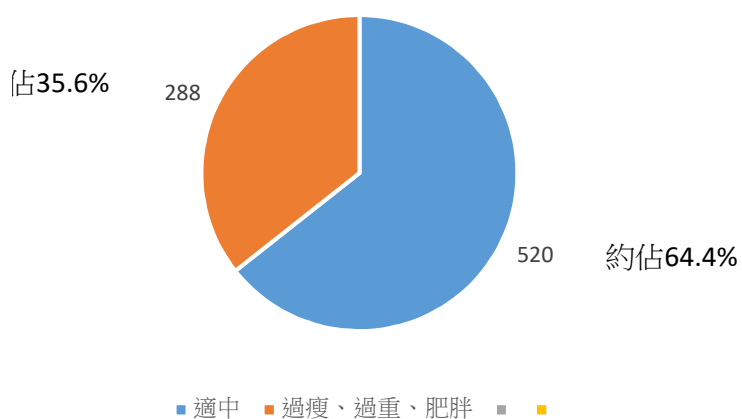
主任:

校長:

區僑愛國小109學年第2學期_體位判讀結果統計報 表 (年級)

	體位判讀				合計
	過輕	適中	過重	超重	
人數	23	527	119	136	805
比率	2.9%	65.5%	14.8%	16.9%	100%

109學年學生體位圖



承辦人:

組長:

主任:

校長: