

	105			106			107			108			109		
	上學期 裸視不	下學期 裸視不	學年度	上學期 裸視不	下學期 裸視不	學年度	上學期 裸視不	下學期 裸視不	學年度	上學期 裸視不	下學期 裸視不	學年度	上學期 裸視不	下學期 裸視不	學年度
一	27.9	33.6	30.75	34.4	36.4	35.4	35.5	46.2	40.85	31.5	35.4	33.45	33.8	38.3	36.05
二	32.8	35.8	34.3	33.6	34.4	34	40.3	39.3	39.8	44.7	45.8	45.25	33.8	40	36.9
三	37.2	45.9	41.55	35.8	39.8	37.8	39.8	45.3	42.55	43	48.2	45.6	50.3	55.2	52.75
四	54.9	57.3	56.1	49.3	53.7	51.5	39	46.3	42.65	47.7	50.4	49.05	50	51.5	50.75
五	56	59.6	57.8	56.3	62	59.15	54.4	55.7	55.05	48.8	51.6	50.2	53.5	55	54.25
六	63.6	64.9	64.25	63.4	65.1	64.25	67.1	69.9	68.5	58.4	60.4	59.4	53.7	56.9	55.3
平均	45.4	49.52	47.46	45.47	48.57	47.02	46.02	50.45	48.23	45.68	48.63	47.16	45.85	49.48	47.67
就醫率	89.5	96.56	93.03	90.23	89.69	89.96	92.11	87.1	89.6	90.81	82.32	86.57	90.11	90.84	90.48

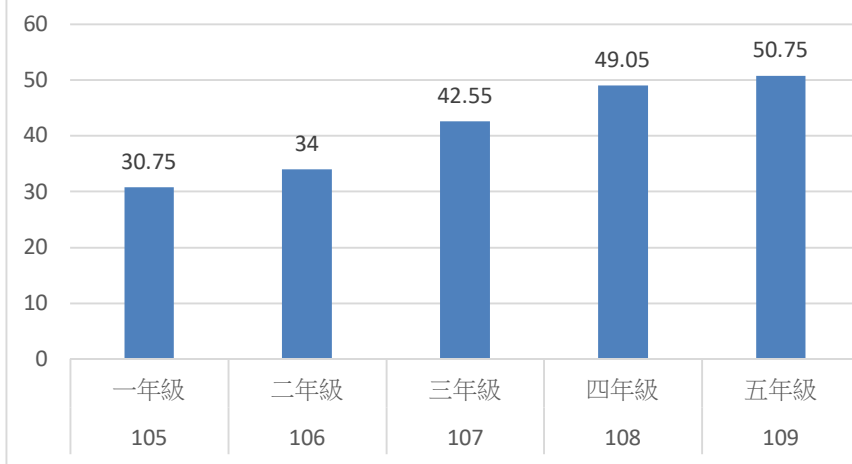
	105	106	107	108	109
	一年級	二年級	三年級	四年級	五年級
105入學	30.75	34	42.55	49.05	50.75

	105	106	107	108	109
	二年級	三年級	四年級	五年級	六年級
104入學	34.3	37.8	42.65	50.2	55.3

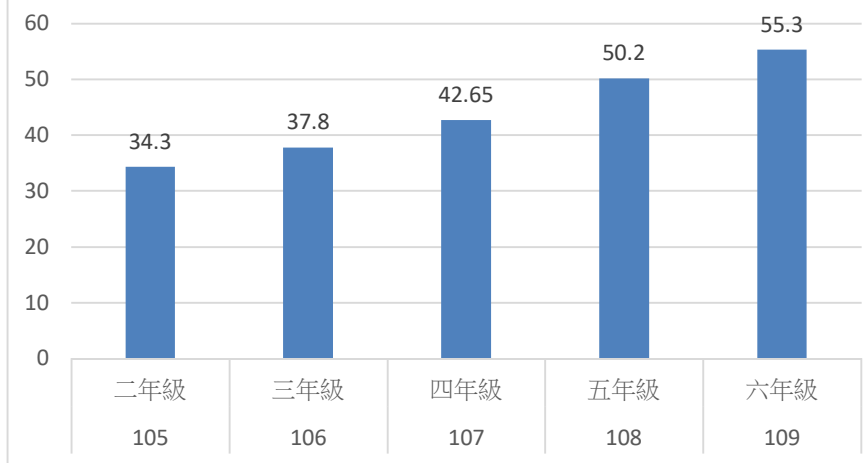
	105	106	107	108
	三年級	四年級	五年級	六年級
103入學	41.55	51.5	55.05	59.4

	105	106	107	108	109
裸視不良人數	47.46	47.02	48.23	47.16	47.67

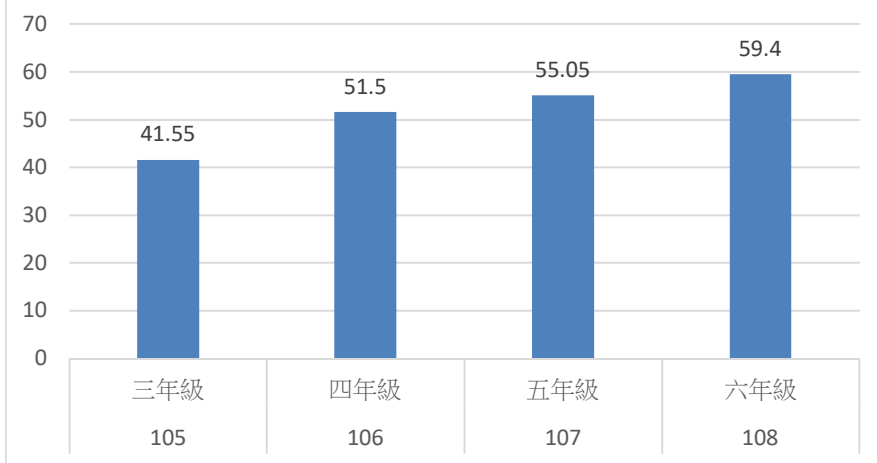
105學年度入學學童裸視不良比率變化



104學年度入學學童裸視不良比率變化



103學年度入學學童裸視不良比率變化



近五年全學年裸視不良比率比較



